



通信工事不要!

電源とSIMカード装着だけのIPカメラ



nanoSIM +  **電源だけで**
どこでも設置 どこでも通信

4G/LTEに対応!

IPC-16LTE

おかげさまで
Viewla

10万台

IPネットワークカメラ

Viewla[®]
ビューラ

安心をもっ

かんたん接続

接続から視聴まで3ステップ! 数分で視聴できる!

●接続に必要なのは、インターネット環境^{※1}とカメラID・視聴用パスワードのみです。

つなぐ^{※2}

SIMカードを挿入



インストール

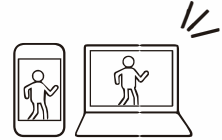
無料アプリをインストール



スマートフォン
タブレット、Windowsパソコン

見る

カメラIDと視聴用パスワードを登録



安心サポート

Viewlaシリーズは無料で充実の安心サポート!

サポートサービス料

サーバー使用料

アプリ使用料

※通話料はお客様負担となります。



- スマホから視聴できない
- カメラの映像が途切れる
- 録画再生ができない
- メールの自動送信設定を教えてください

ホームページやお電話、メールで無料サポート!

FAQ

問題解決に役立つよくあるご質問を掲載。

トラブルシューティング

接続のトラブルに関する対処法を掲載。

アプリやサポートツール

アプリ、説明書などの資料を無償でダウンロードできます。

電話

電話にてサポートいたします。

メール

メールにてサポートいたします。



※電話サポートには、製品のカメラIDが必要です。お問い合わせ前に付属のID・パスワードカードをご確認ください。

遠隔視聴

スマホ、タブレットから遠隔で視聴・操作ができます。

気軽に無料体験!

スマホ、タブレットからデモカメラ映像をご覧ください。

1 QRコードから無料アプリをインストール



iPhone Viewla



Android Viewla



iPad mCamViewHD



Androidタブレット ViewlaHD

2 カメラリストの[+]をタップ



Viewla-ViewlaHD画面



mCamViewHD画面

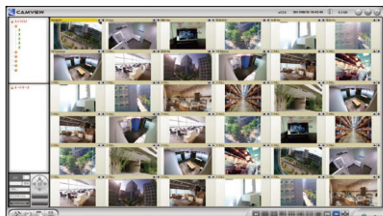
3 <QRコード読取>からカメラを起動し、下記のQRコードを読み取りカメラを登録をします。または、<手動入力>の空欄にお好みの名前、下記のカメラID、視聴用パスワードをご登録後[OK]をタップします。

機種名	IPC-16FHD	IPC-09w
カメラID	008249088	008090128
パスワード	1111	1111
QRコード		

●通信環境により接続が不安定になることがあります。

同時視聴

PCでは最大36台、iPadでは最大6台、スマートフォン・タブレットでは最大4台のカメラを同時に視聴できます。
また、1台のカメラへの最大接続数は、100万画素モデルは最大20、200万画素モデルは最大8です。



Windows版 最大36画面



iPad版 最大6画面

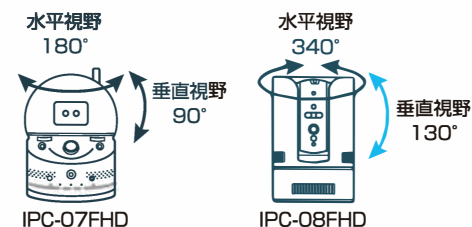


Android/iPhone版 最大4画面

パン・チルト

スマホやパソコンから、遠隔操作で上下左右にレンズの向きを変えることができます。

■対応機種/IPC-07FHI



■16LTEにこの機能はありません

デイ&ナイト機能

一日中映し出すことができます。自動で夜間モードに切り替わります。
赤外線LEDで真っ暗でも10m先まで確認できます。

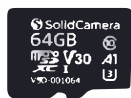


録画

24時間の常時録画が可能です。スケジュール録画や動体検知、人体感知録画設定をおこなうことで、必要なタイミングで録画をすることができます。録画映像は遠隔地からの視聴、保存をすることができます。



NAS

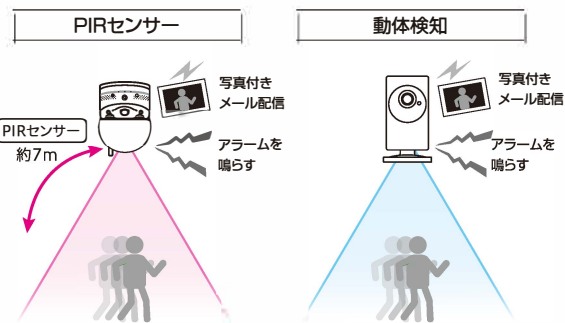


microSDカード

動体検知/アラーム・お知らせ機能

PIRセンサーで約7m範囲の動く人体(発熱体)を感知、または動体検知した場合、

- 1.スピーカーからアラームを鳴らし、侵入者を威嚇できます。
- 2.検知5秒前からの映像を録画できます。
※microSDカードもしくはNASを接続している場合
- 3.スマホやタブレットにプッシュ通知を送信、即座に映像を確認できます。



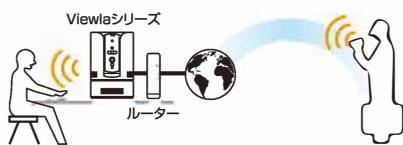
※3: PIRセンサーはIPC-06HD、07FHDのみ

■16LTEにはアラーム機能は有りません。

双方向音声

カメラ側の音声を聞くだけでなく、映像を見ている人からカメラ側へ話しかけることができます。

■対応機種/IPC-06HD、07FHD、08FHD、09w



※4: 半二重通信: 音声の受信と発信は同時ではなく、片方みの通信となります。

Wi-Fi搭載/WPS機能

ワンタッチで自動Wi-Fi設定が可能です。ルーターから離れた場所やLANケーブルの敷設が難しい場所に設置できます。

■対応機種/IPC-06HD、07FHD、08FHD、09w



■16LTEにこの機能はありません

画像定期送信機能

指定のEメールアドレス、FTPサーバーへ定期的に画像付きの通知を送ることができます。



※1: カメラ接続するインターネット回線は光回線 (FTTH) を推奨します。IPカメラをご利用いただくにはプロバイダー契約が必要です。安定的に映像をご覧いただくためには、100万画素以上のカメラは3Mbps以上推奨。定額通信契約を推奨します。※2: 無線接続の場合は、無線ルーターが必要です。無線接続はルーターの性能に関わらず、電波干渉、遮蔽物、距離、アンテナの方向など、設置場所の環境により接続が不安定になる場合があります。※3: PIRセンサーは気温と感知対象の温度が近い場合、正常に感知できない場合があります。※4: 音声の受信と発信は、同時に行えません。どちらか片方のみ通信できる仕様です。

IPC-16LTE

日本中どこでも設置、どこからでも見守り

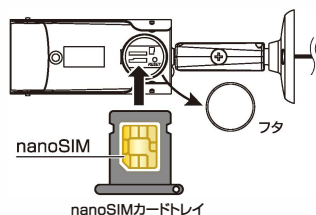
通信工事不要!電源とSIMカード装着だけのIPカメラです。

工事現場、畜産・農地、僻地監視、イベント会場など様々なシーンで活用できます。



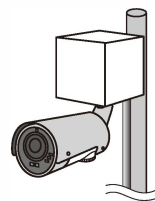
LTE通信対応

SIMカードをカメラ本体に直接装着し、通信をおこないます。通信回線が用意できない場所でも視聴が可能です。NTTドコモ、au系SIMに対応しています。



コンパクト

カメラサイズH52×W58×D213mmでコンパクトですので設置工事が容易です。またルーターを必要としないので、小さな配線ボックスで設置ができます。



防水・防塵(IP66)

塵埃の侵入がなく、全方向から噴流を3分間受け続けても内部に水が浸入しない構造です。



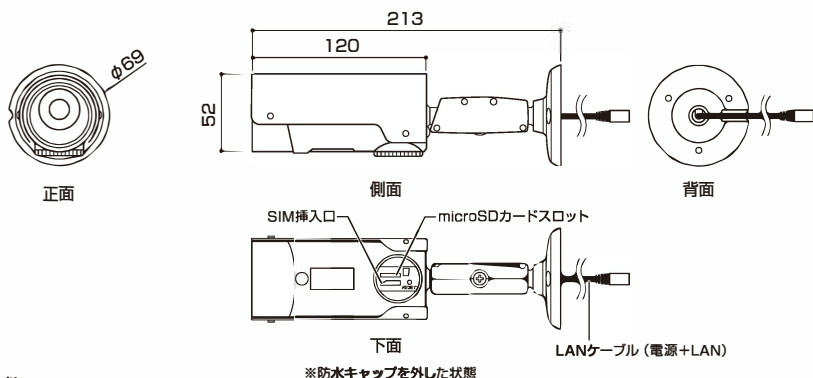
200万画素+広角レンズ

120度広角レンズのため広範囲をカバーできます。フルハイビジョンですのでキレイな画質でご視聴いただけます。



広角レンズ

■寸法図



■機能

LTE通信対応	最大4倍まで映像拡大できるデジタルズーム機能
200万画素	現地の音声を聞くことができる機能
120度広角レンズ	有線接続対応
暗闇でもハッキリ映像が見られる デイ&ナイト機能対応	
防水・防塵タイプの保護等級IP66対応	
動体検知による自動録画、メール通知、 アラーム通知	
現地の映像を記録に残す録画& スナップショット機能	

■仕様

設置場所	屋外、屋内
接続方式	P2P通信
接続	LTE、有線LAN
対応バンド	Band 1(2.0GHz)、Band 18(800MHz)、 Band 19(800MHz)、Band 26(800MHz)
防水仕様	保護等級 IP66
イメージセンサー	RGB 2 Mega 1/2.7インチ CMOS
レンズ	2.8mm、F2.0、水平画角:120° 固定アイリス、フォーカス範囲:50cm~∞
映像圧縮形式	モーション検出対応 H.264、ハイプロファイル
光感度	赤外線無効時:0.2 Lux、赤外線有効時:0 Lux(視界10m)
解像度	ノーマルモード時:1920×1080(FullHD)、1280×720、 640×360(HVGAW) モバイルモード時:1280×720、640×360(HVGAW)
フレームレート	30fps(通信環境により変動)
音声	オーディオモニタリング用マイク内蔵
同時接続ユーザー数	最大8ユーザー
記録媒体	microSD(SDXC 64GB対応)、ハードディスク、NAS
使用端末	パソコンOS:Windows(36台同時視聴) スマートフォン/タブレット:iOS、Android(4台同時視聴) iPad:iOS(6台同時視聴)
動作条件	起動時:-20~50℃、作動時:-30~50℃
カメラ本体サイズ	H52×W58×D213mm(本体のみ)
重量	368g(本体、ブラケット) *アダプター重量含まず
電力	DC12V/1A

■付属アクセサリー

電源アダプター(1.5m)	nanoSIMカードトレイ
LANケーブル(ストレート1.5m)	かんたんインストールガイド
取り付けネジ・アンカー×3	インストールCD-ROM
混合器(LAN+電源)	ID・パスワードカード
中継コネクタ	カメラ作動中ステッカー
SIMトレイ用取り出しピン	

Viewla IPC-16LTE専用 SIM通信プラン

Viewla IPC-16LTE専用のSIMをご用意しました!

月額 **2,000**円(税抜)~

- NTTドコモ系MVNOのLTE回線をご用意
- 大容量でもリーズナブル
- 最低利用期間・解約金なし
(ただし解約月の日割りはございません)
- カメラの延長保証がついて安心!

タイプ	カメラ視聴時間目安 (出荷状態・初期設定256Kbps*基準)	初期費用(税抜)	月額(税抜)	ご注意点
定額制	月間約 30 時間視聴プラン (約30~60分/1日) ●5GB+カメラ延長保証	¥3,000	¥2,000	●ご契約の通信上限に達した場合、通信が停止します。翌月まで通信ができません。 ●追加でデータ容量をご購入いただくことはできません。 ●データ容量の繰り越しはできません。
	月間約 60 時間視聴プラン (約90~120分/1日) ●10GB+カメラ延長保証		¥2,480	
	月間約 180 時間視聴プラン (約330~360分/1日) ●30GB+カメラ延長保証		¥4,400	

※初期設定の画素数は1280×720,フレームレートは10fpsです。

IPC-16LTE専用 SIM通信プランの延長保証

- SIMプラン加入中、最大5年間の延長保証が適用されます。
- さらに! 無償保守期間中は交換製品を先出対応いたします。
弊社保守サービスはセンドバック方式となります。保守お預かり中の代替機はございません。

	1年	2年	3年	4年	5年
5年保証	製品保証期間		延長保証4年		
	無償保守	無償保守	保守価格70%分を当社が負担	保守価格60%分を当社が負担	保守価格50%分を当社が負担
	保守先出対応期間				

※お問い合わせは「榎木下商会」まで ☎ 06-6459-7155

〒530-0033 大阪市北区池田町1-50-70B E-mail info@kinoshitaco.com